

プラスチックモジュラーチェーン

WT1515-W形・WT1516-W形・WT1515G-M形

スリットピン仕様

(2018年6月1日より発売)

スリットピン仕様

プラグレス!

プラグとピンが一体となったものです。プラグレスとなり取扱いが容易になりました。
※形式表示にSP (スリットピン仕様) が記載無い場合は、本体ピン+プラグ止め方式となります。

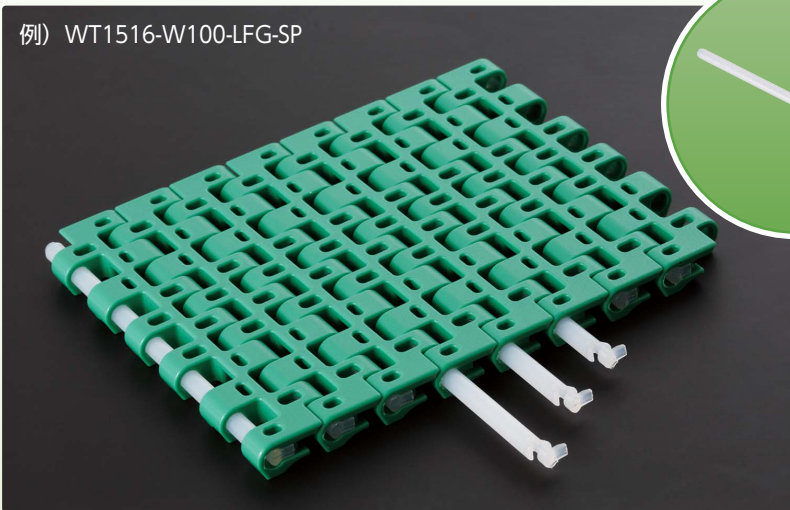
メリット

部品点数削減により →

異物混入対策

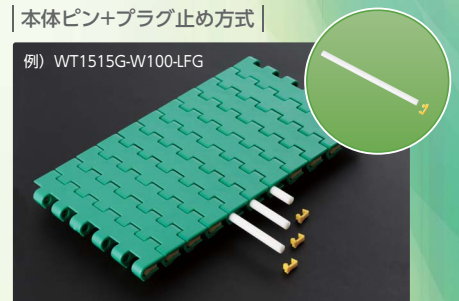
切り継ぎ作業性アップ ▶▶ メンテナンス工数削減

例) WT1516-W100-LFG-SP



本体ピン+プラグ止め方式 |

例) WT1515G-W100-LFG



対象チェーン

(チェーン幅が50mm幅・100mm幅の下記6品種が対象となります。)

1 WT1515-W形

WT1515-W50-□□□-SP
WT1515-W100-□□□-SP

3 WT1515G-M形

WT1515G-M50-□□□-SP
WT1515G-M100-□□□-SP

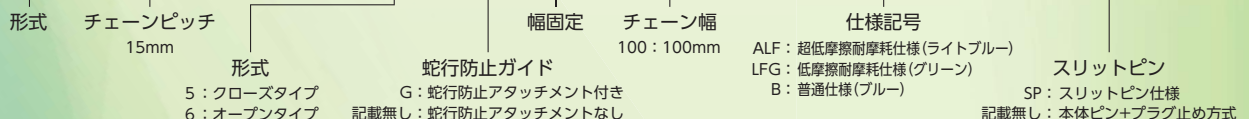
2 WT1516-W形

WT1516-W50-□□□-SP
WT1516-W100-□□□-SP

※WT1515G-W100につきましては、本体ピン+プラグ止め方式となります。
※150mm幅以上は、本体ピン+プラグ止め方式となります。
※対象チェーンにつきましては、従来の本体ピン+プラグ止め方式にも対応しています。
形番表示例をご参照ください。

形番表示例

WT 15 15 G - M 100 - LFG - SP



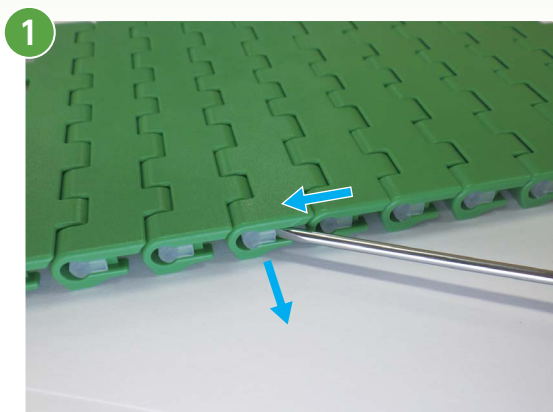
※文字・記号の間はスペースをつめてください。

プラスチックモジュラーチェーン スリットピン仕様の取扱い

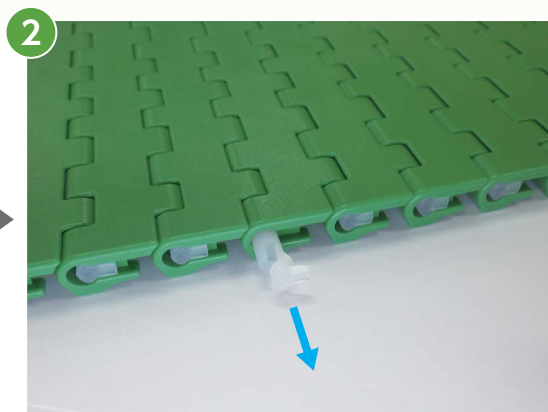
スリットピン仕様の分解・連結

(WT1515-W50-SP、WT1515-W100-SP、WT1516-W50-SP、
WT1516-W100-SP、WT1515G-M50-SP、WT1515G-M100-SP)

分解

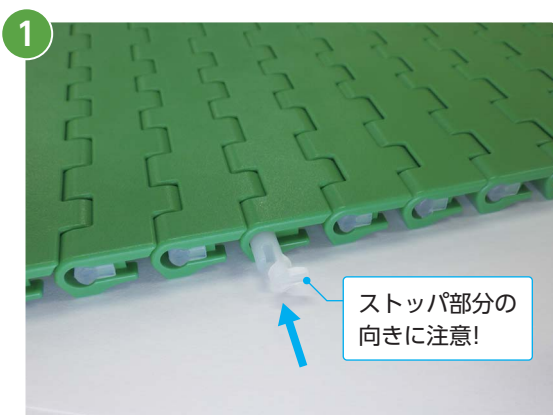


1
先の細いマイナスドライバなどをチェーン側面のスリットピンのストップ部分の後方にあて、前方に押しながらテコの要領でストップ部分を引き出します。

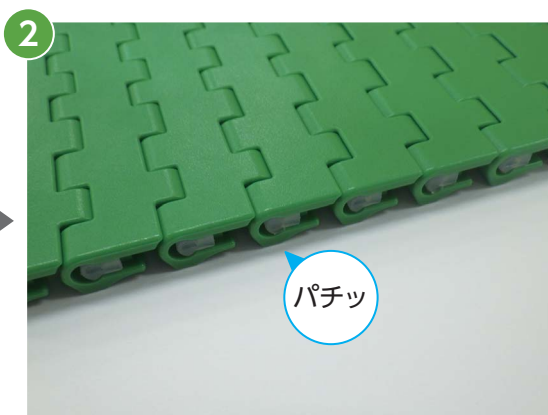


2
出てきたストップ部分を掴みスリットピンを引き抜きチェーンを分解します。

連結



1
チェーンを連結する際は、チェーン同士を引き寄せて組合せ、一端よりスリットピンを挿入します。



2
ストップ部分の向きに注意し、パチッと音がするまで押しはめてください。
スリットピンが正常に取付けられているか確認してください。

※本体ピン+プラグ止め方式のチェーン分解・連結につきましては、トップチェーン統合カタログ・技術資料欄をご参照ください。

TSUBAKI

株式会社 椿本チエイン トップチェーンCS

TEL (03) 3445-8644 FAX (03) 3445-8636

ホームページアドレス <http://www.tsubakimoto.jp>

本書に記載のロゴマークおよび商品名は株式会社椿本チエインまたはグループ会社の日本および他の国における商標または登録商標です。

2018年6月1日発行 ©株式会社 椿本チエイン Bulletin No.18173